

LV 1.001

PFOSTEN-RIEGEL-FASSADE ACHSE -G-H EG-3.OG

Pfosten u. Riegel ca. 60/190mm (EG-1.OG), 60/150mm (2.-3.OG)

RAL 7039 Quarzgrau

Wärmeschutz: $U_w \leq 1,0 \text{ W/(m}^2\text{K)}$

Sonnenschutz: $g \leq 0,40$

Schallschutz: $R_w \geq 42 \text{ dB}$

Außenliegender Sonnenschutz

im 2. und 3. OG

Raffstoreanlagen mit Führungsschienen

alle Elemente RAL 7039

LV 1.003

PFOSTEN-RIEGEL-FASSADE ACHSE H-L 3.OG

Pfosten u. Riegel ca. 60/150mm

RAL 7039 Quarzgrau

Wärmeschutz: $U_w \leq 1,0 \text{ (m}^2\text{K)}$

Sonnenschutz: $g \leq 0,40$

Schallschutz: $R_w \geq 42 \text{ dB}$

Außenliegender Sonnenschutz

Raffstoreanlagen mit Führungsschienen

alle Elemente RAL 7039

LV 5 ff

LV 1.004

PFOSTEN-RIEGEL-FASSADE ACHSE 2-6 3.OG

Pfosten u. Riegel ca. 60/190mm

RAL 7039 Quarzgrau

Wärmeschutz: $U_w \leq 1,0 \text{ (m}^2\text{K)}$

Sonnenschutz: $g \leq 0,40$

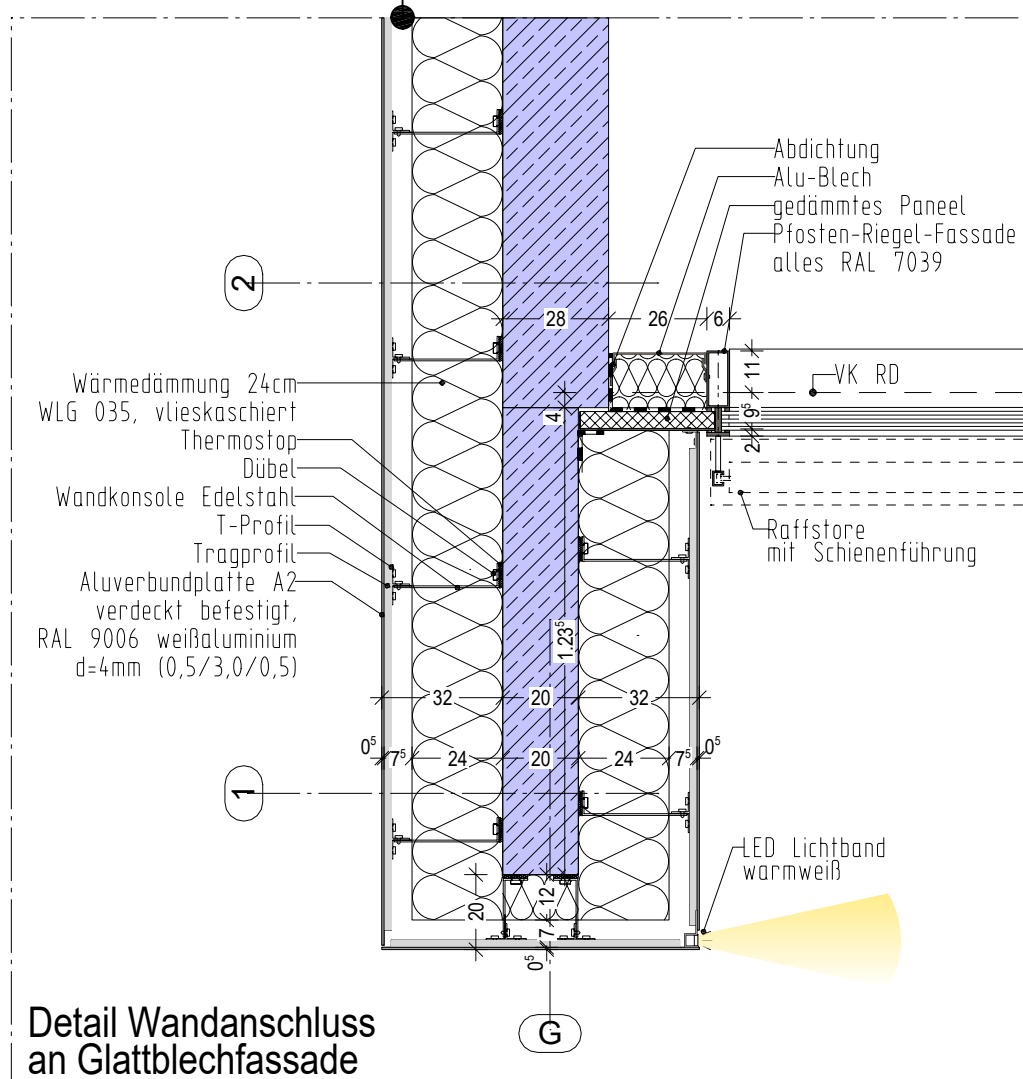
Schallschutz: $R_w \geq 42 \text{ dB}$

Außenliegender Sonnenschutz

Raffstoreanlagen mit Führungsschienen

alle Elemente RAL 7039

LV 5 ff



Detail Wandanschluss an Glattrofffassade



Ansichten von außen

WERKPLANUNG

PROJEKT: Neubau PLCA Production Launch Center Aviation Adolf-Lengersdorf-Straße 52146 Würselen	DATUM:	INDEX:
	28.05.2026	a
	GEZEICHNET:	
	LI	
PLANINHALT: Positionsplan PR-Fassaden Kopfbau hier: Achse G-N EG - 3.OG	GEPRÜFT:	
	WE	
	PLANNUMMER:	
	LP5 Pos. PR-Fa Kopfbau	